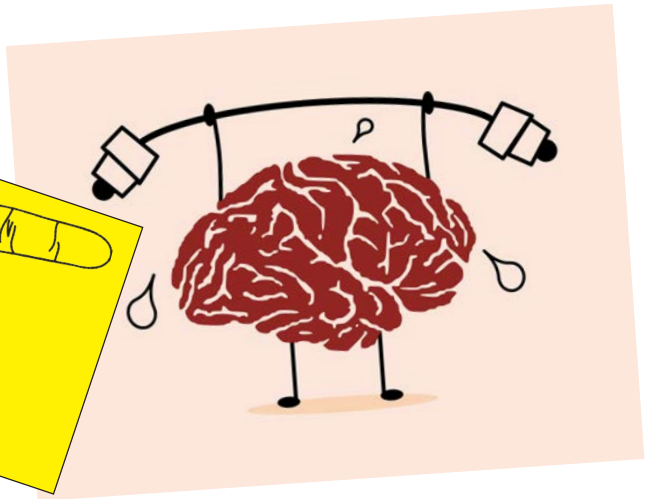
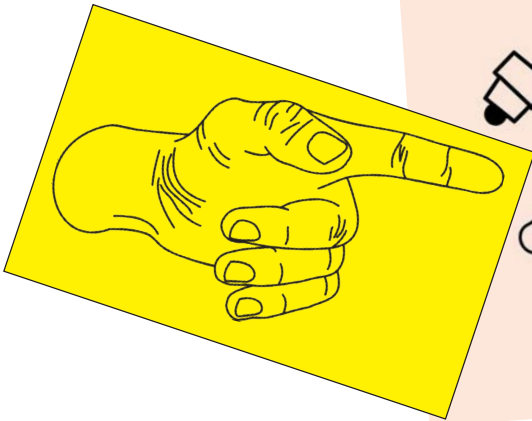


**Journée d'étude**

# **LA CONSIGNE**

**un agent polymorphe et transculturel**

Organisateurs: Jan GOES, Jean-Marc MANGIANTE & Luis MENESES-LERIN



Vendredi 6 mars 2020  
Université d'Artois  
Bâtiment E  
Amphithéâtre Monnet



UNIVERSITÉ D'ARTOIS **grammatica**



Contact :  
veronique.meganck@univ-artois.fr  
03 21 60 60 44

## Journée d'étude

Organisée par l'Unité de Recherche GRAMMATICA

Le vendredi 6 mars 2020, Maison de la recherche, salle des colloques, Université d'Artois

Organisateurs : Jan GOES, Jean-Marc MANGIANTE & Luis MENESES-LERIN

Inscription à la manifestation, ici : <https://evenements.univ-artois.fr>

# La consigne, un agent polymorphe et transculturel

Véritable colonne vertébrale des activités pédagogiques mises en place dans toutes les séquences d'enseignement aussi bien en FLE qu'en FLM, FLS..., la consigne interroge les pratiques des enseignants comme les méthodologies d'enseignement.

Elle est à la croisée des sciences de l'éducation et des sciences du langage et peut faire l'objet d'études linguistiques, discursives et didactiques afin d'analyser son impact sur la compréhension des apprenants, allophones ou natifs ainsi que sur la formation professionnelle des enseignants.

Définie comme une injonction ciblée à réaliser une tâche d'apprentissage, sa bonne compréhension est primordiale et passe par un choix lexical et syntaxique simple et précis, adapté au niveau des apprenants et sans ambiguïté.

La consigne doit permettre la compréhension des attentes des enseignants, faciliter l'autonomie et la collaboration entre apprenants, faire percevoir l'enjeu et la finalité de la tâche prescrite, donner les informations utiles à la réalisation du travail...

Néanmoins, la « dimension cachée de l'activité de consigne, les préoccupations de l'enseignant, les normes professionnelles, les intentions, les motifs présidant à l'élaboration et la distribution des consignes, les micro-décisions... (E. Dominguez et V. Rivière, 2015) sont encore peu étudiés.

Cette journée d'études réunira les contributions des chercheurs en linguistique et didactique du FLM/FLS/FLE/FOS autour de cet agent polymorphe et transculturel que constitue la consigne dans l'enseignement-apprentissage.

Elle permettra de s'interroger sur les conditions et principes de la production de consignes afin d'améliorer la formation initiale et continue des enseignants amenés à concevoir des activités pédagogiques ou des évaluations en langue et de créer des outils didactiques (répertoires en ligne de consignes, exercices automatiques, corpus de consignes...).

## PROGRAMME

- 08h45-09h00** Accueil des participants
- 09h00-09h15** Ouverture : Jan GOES, directeur de GRAMMATICA, Jean-Marc MANGIANTE et Luis MENESES, organisateurs.
- 09h15-09h45** Jean-Pierre CUQ (Université de Nice) et Fatima DAVIN (Aix-Marseille Université)  
**« Consigne et méthodologies, quelle évolution ? »**
- 09h45-10h00** Pause-café
- 10h00-10h30** Jean-Paul NARCY-COMBES (Université Sorbonne Nouvelle)  
**« Que devient la consigne dans une approche par tâches ? »**
- 10h30-11h00** Chantal PARPETTE (Université de Lyon)  
**« La consigne, d'une technique à une pédagogie »**
- 11h00-11h30** Corinne WEBER (Université Sorbonne Nouvelle)  
**« Consignes - oralité : tensions théoriques et pratiques ? »**
- 11h30-12h00** Discussion
- 12h00-14h00** Déjeuner
- 14h00-14h30** Cristelle CAVALLA (Université Sorbonne Nouvelle)  
**« La phraséologie dans les consignes »**
- 14h30-15h00** Jean-Marc MANGIANTE et Luis MENESES-LERIN (Université d'Artois)  
**« La notion d'appropriation dans les consignes »**
- 15h00-15h30** Jan GOES (Université d'Artois)  
**« Telle méthode/approche, telles consignes ? »**
- 15h30-16h00** Discussion
- 16h00-16h30** Clôture de la journée



Pour se rendre à l'Université d'Artois  
depuis la gare

